



Дренажные системы для ванных комнат
TECEdrainline
TECEdrainboard

TECE:
Intelligente Haustechnik

Эксклюзивный дизайн ванных комнат – дренажные каналы TECEdrainline.

Дренажный канал делит поверхность пола на сухую и влажную зоны, что позволяет максимально эффективно использовать площадь ванной комнаты. Теперь поверхность пола абсолютно ровная.

Для качественного слива воды достаточно сделать уклон пола только в одной плоскости.

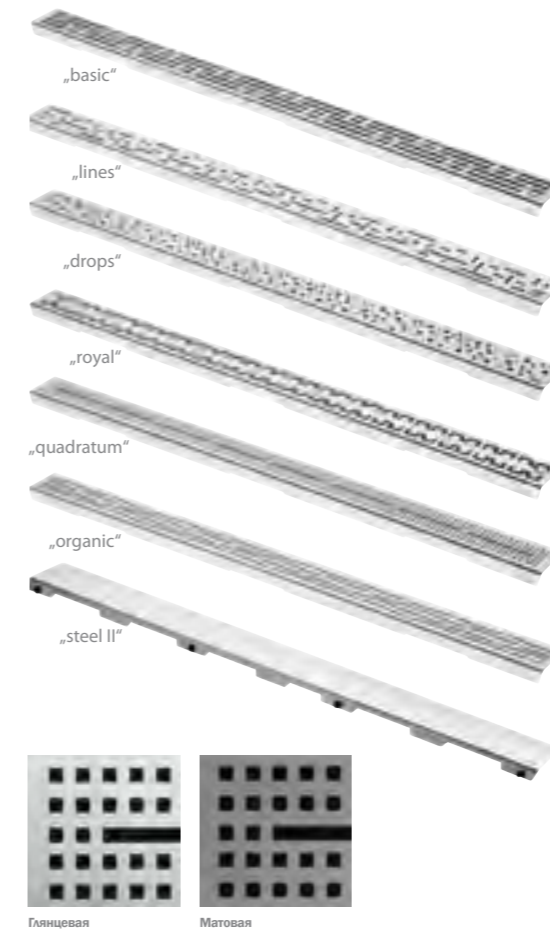
Дренажные каналы TECEdrainline легко справляются с большим потоком воды современных ливневых душевых смесителей.

Дизайн стальных декоративных решеток и панелей

Дизайн прямых и угловых стальных декоративных решеток.

Производятся семь видов стандартных решеток различного дизайна в глянцевом или матовом исполнении.

Длина 700, 800, 900, 1000, 1200 и 1500 мм.



TECEdrainline

Дизайн стеклянных декоративных панелей

Стеклянные панели производятся трех цветов. Длина 700, 800, 900, 1000, 1200 и 1500 мм.



Дизайн интерьера – плитка или сталь...

Основа для укладки керамической плитки позволяет выдержать поверхность пола в едином стиле.

Стальные декоративные решетки различного дизайна расставят акценты в интерьере.

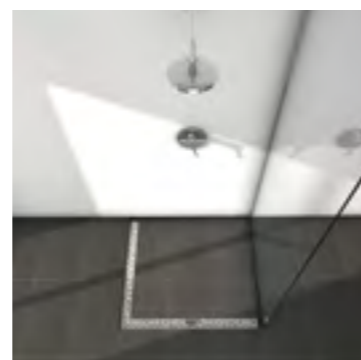
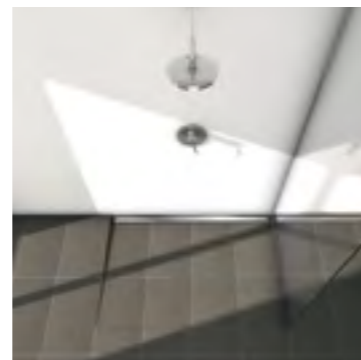
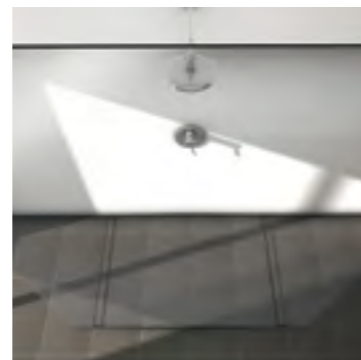
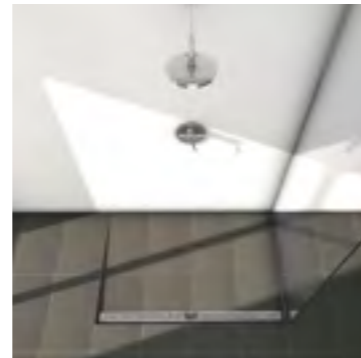
Не важно, что вы выберете: основу для плитки или стальную решетку – в обоих случаях используется один и тот же дренажный канал TECEdrainline.



Основа для укладки плитки „plate“

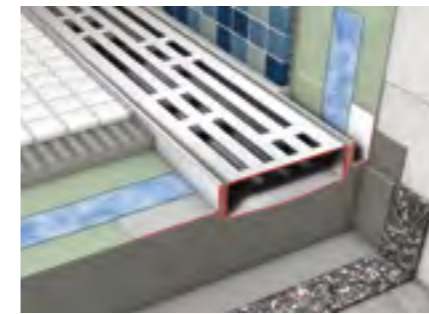


Примеры использования дренажных каналов **TECEdrainline**



TECEdrainline

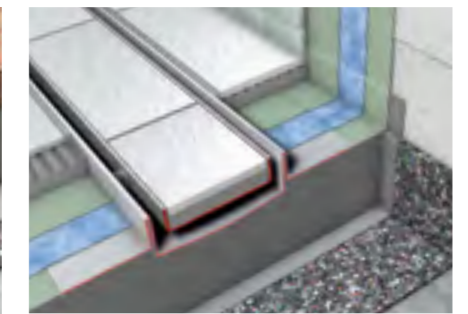
Варианты монтажа **TECEdrainline**



Монтаж с декоративной решеткой



Монтаж с укладкой каменной плиты



Монтаж с укладкой плитки

TECEdrainline – монтаж вплотную к стене

Фланец каждого канала по одной из сторон имеет перфорацию для сгиба. Благодаря этой особенности канал можно монтировать вплотную к стене.



Уход за дренажными каналами **TECEdrainline** очень простой. Панели и решетки извлекаются из лотка при помощи специального крючка, после этого остается только протереть лоток.



Извлечь панель с помощью крючка



Протереть лоток

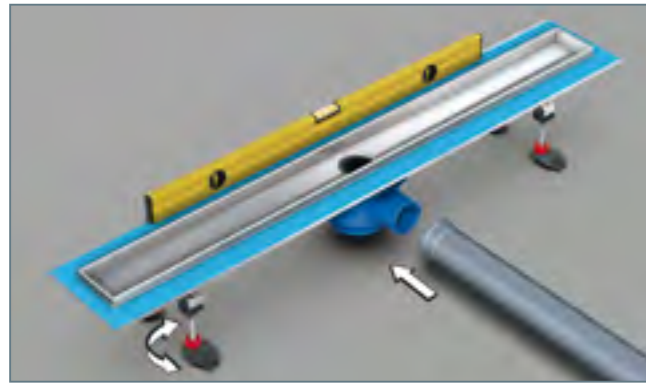


Извлечь гидрозатворную вставку

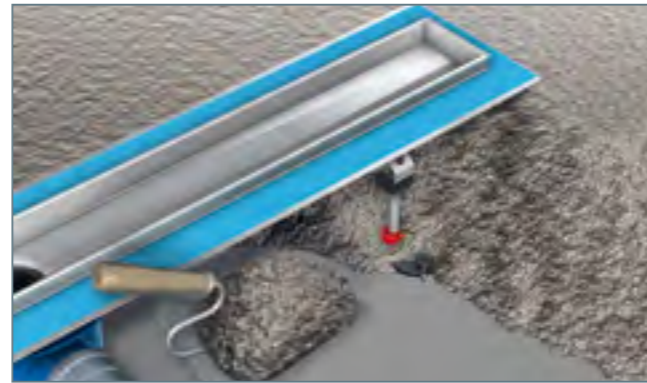


Прочистить засор спиралью

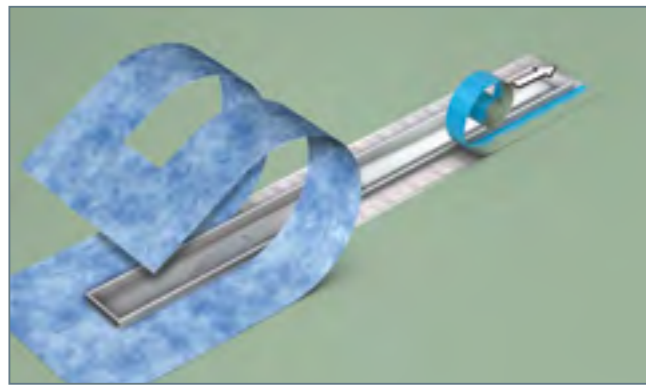
Монтаж дренажного канала



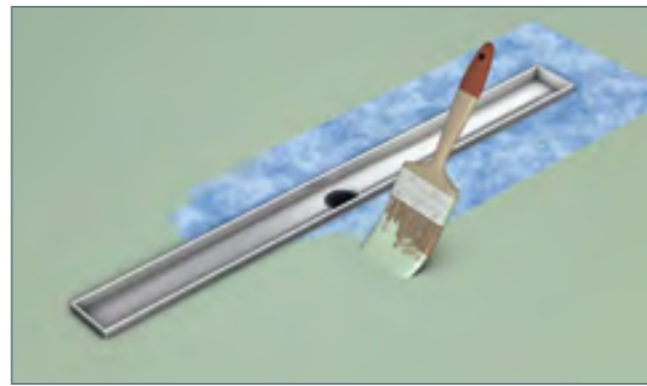
Сборка дренажного канала. Выравнивание канала по горизонтали с помощью опор. Подключение к канализации



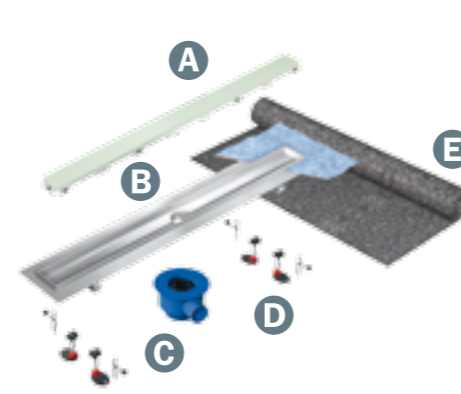
Укладка бетонной стяжки



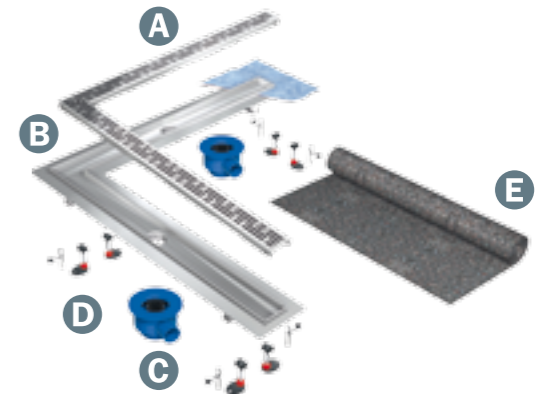
Наклеивание гидроизоляционной манжеты



Нанесение гидроизоляционного слоя



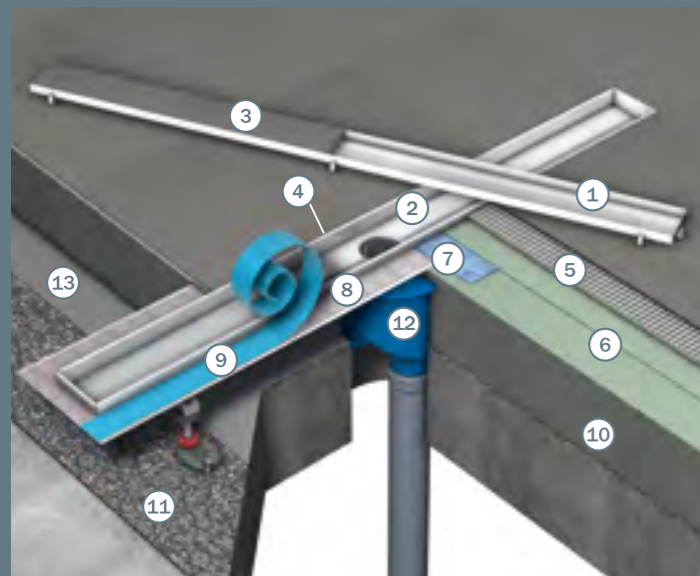
Комплект для монтажа дренажного канала:
 Декоративная панель или решетка – А
 Дренажный канал – В
 Сифон – С
 Опоры – D (опционально)
 Звукоизоляционный мат - E (опционально)



Комплект для монтажа дренажного канала:
 Декоративная панель или решетка – А
 Дренажный канал – В
 2 сифона – С
 2 комплекта опор – D (опционально)
 Звукоизоляционный мат - E (опционально)

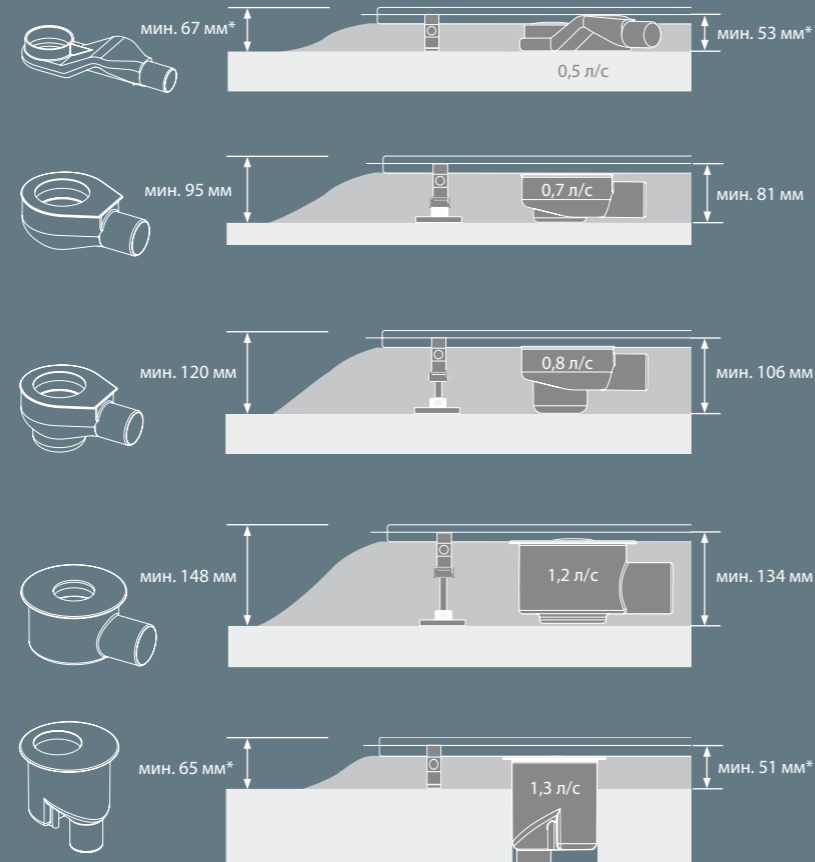
A								
Прямые								
Длина, мм			700	800	900	1000	1200	1500
Тип решетки		Поверхность	Артикул	Артикул	Артикул	Артикул	Артикул	Артикул
		Артикул	Артикул	Артикул	Артикул	Артикул	Артикул	Артикул
„basic“		полированная	6 007 10	6 008 10	6 009 10	6 010 10	6 012 10	6 015 10
		матовая	6 007 11	6 008 11	6 009 11	6 010 11	6 012 11	6 015 11
„lines“		полированная	6 007 20	6 008 20	6 009 20	6 010 20	6 012 20	6 015 20
		матовая	6 007 21	6 008 21	6 009 21	6 010 21	6 012 21	6 015 21
„drops“		полированная	6 007 30	6 008 30	6 009 30	6 010 30	6 012 30	6 015 30
		матовая	6 007 31	6 008 31	6 009 31	6 010 31	6 012 31	6 015 31
„royal“		полированная	6 007 40	6 008 40	6 009 40	6 010 40	6 012 40	6 015 40
		матовая	6 007 41	6 008 41	6 009 41	6 010 41	6 012 41	6 015 41
„quadratum“		полированная	6 007 50	6 008 50	6 009 50	6 010 50	6 012 50	6 015 50
		матовая	6 007 51	6 008 51	6 009 51	6 010 51	6 012 51	6 015 51
„organic“		полированная	6 007 60	6 008 60	6 009 60	6 010 60	6 012 60	6 015 60
		матовая	6 007 61	6 008 61	6 009 61	6 010 61	6 012 61	6 015 61
„steel II“		полированная	6 007 82	6 008 82	6 009 82	6 010 82	6 012 82	6 015 82
		матовая	6 007 83	6 008 83	6 009 83	6 010 83	6 012 83	6 015 83
„plate“		полированная	6 007 70	6 008 70	6 009 70	6 010 70	6 012 70	6 015 70
стекло белое		стекло	6 007 91	6 008 91	6 009 91	6 010 91	6 012 91	6 015 91
стекло зеленое		стекло	6 007 90	6 008 90	6 009 90	6 010 90	6 012 90	6 015 90
стекло черное		стекло	6 007 92	6 008 92	6 009 92	6 010 92	6 012 92	6 015 92

A				
Угловые				
	900/900	1000/1000	1200/1200	1500/1500
Артикул	Артикул	Артикул	Артикул	Артикул
6 109 10	6 110 10	6 112 10	6 115 10	
–	–	–	–	
6 109 20	6 110 20	6 112 20	6 115 20	
–	–	–	–	
6 109 30	6 110 30	6 112 30	6 115 30	
–	–	–	–	
6 109 40	6 110 40	6 112 40	6 115 40	
–	–	–	–	
6 109 50	6 110 50	6 112 50	6 115 50	
–	–	–	–	
6 109 60	6 110 60	6 112 60	6 115 60	
–	–	–	–	
6 109 82	6 110 82	6 112 82	6 115 82	
–	–	–	–	
6 109 70	6 110 70	6 112 70	6 115 70	



Смонтированный дренажный канал в разрезе

1. Декоративная панель или решетка
2. Дренажный канал
3. Плитка
4. Герметик
5. Плиточный клей
6. Гидроизолирующее покрытие
7. Гидроизолирующая манжета
8. Фланец дренажного канала
9. Защитная пленка
10. Бетонная стяжка
11. Звукоизоляционный мат Drainbase
12. Сифон
13. PE пленка



Дренажный канал с уплотнительной манжетой	
В	
Длина	Артикул
700 мм	6 007 00
800 мм	6 008 00
900 мм	6 009 00
1000 мм	6 010 00
1200 мм	6 012 00
1500 мм	6 015 00
Угловой дренажный канал 90° с уплотнительной манжетой	
900 мм	6 109 00
1000 мм	6 110 00
1200 мм	6 112 00
1500 мм	6 115 00

Сифон				
NEW!	Сифон	Монтажная высота*	Пропускная способность	Артикул
	выход вбок	67 мм**	0,5 л/с 0,6 л/с***	6 500 04
	выход вбок	95 мм	0,7 л/с	6 500 00
	выход вбок	120 мм	0,8 л/с	6 500 01
	выход вбок	148 мм	1,2 л/с	6 500 02
	выход вниз	65 мм**	1,3 л/с	6 500 03

* Общая высота дренажного канала с решеткой
 ** Без монтажных опор
 *** Без стакана гидрозатвора

Опоры, 4 шт	
D	
Размеры	Артикул
92-139 мм	6 600 03
137-184 мм	6 600 04

Звукоизоляционный мат Drainbase	
E	
Размер	Артикул
1250 x 1250 x 6 мм	6 600 01

TECEdrainboard

TECEdrainboard – воплощение идеальной системы монтажа душевого места по уровню пола.

Основой системы TECEdrainboard является прочная полиуретановая плита, оклеенная гидроизоляционным материалом.

Она уже имеет в своей конструкции необходимые углы наклона, обеспечивающие создание правильной системы слива.

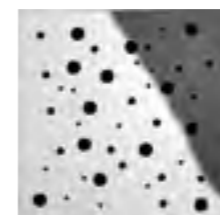
TECEdrainboard используется в качестве основы для укладки плитки любого размера – от большой дизайнерской до мозаичной. Такая универсальность особенно важна во время черновой отделки душевой, так как на этой стадии зачастую неясно какая именно плитка будет положена.

Помимо полиуретанового твердого элемента система TECEdrainboard может комплектоваться нижней стальной рамой для подгона сливного трапа по высоте стяжки.

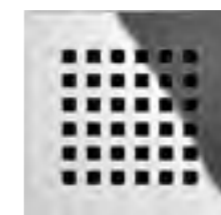
Варианты дизайна стальных декоративных решеток



„basic“



„drops“



„quadratum“



„royal 2“



„rings“



В комплект поставки сифонов входит стальная решетка „basic“.

Дополнительно можно приобрести массивные решетки из полированной стали размером 100 x 100 мм, которые подчеркнут дизайн душевой комнаты.

Монтаж системы

При использовании рамы TECEdrainboard монтаж слива производится необыкновенно легко. Сифон размещают на расположенной посередине рамы опоре и позже скручивают с находящейся над ним основой для плитки, которая в свою очередь приклеивается к стальной раме монтажным клеем, входящим в комплект поставки.

При монтаже системы TECEdrainboard с использованием рамы можно устанавливать только сифон с выходом вбок.



Крепление монтажной рамы к плите перекрытия (черновому полу)



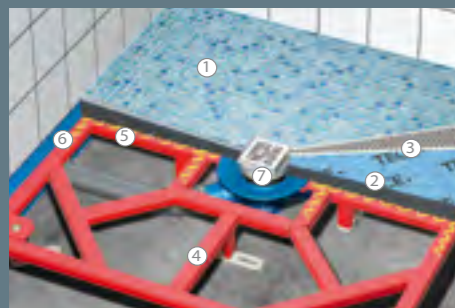
Выравнивание монтажной рамы по горизонтали.



Фиксация опорных ножек

Варианты монтажа TECEdrainboard

Система TECEdrainboard позволяет выполнять монтаж и без использования специальной рамы, то есть прямо на стяжку или в выравнивающем слое. В этом случае полиуретановая основа приклеивается плиточным клеем прямо к полу.



Монтаж основы для плитки с использованием монтажной рамы

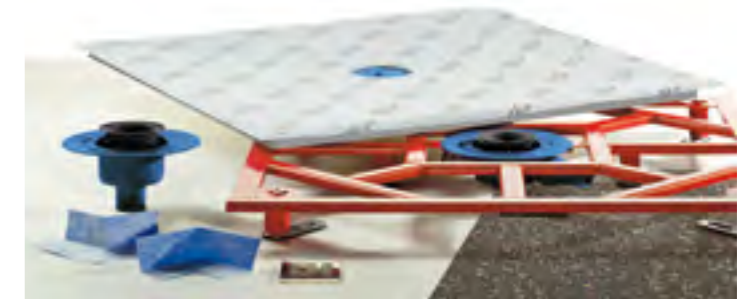


Монтаж основы для плитки на бетонную стяжку (без использования монтажной рамы)

1. Плитка
2. Основа для плитки
3. Плиточный клей
4. Монтажная рама
5. Силиконовый клей
6. Изоляционная лента
7. Сифон
8. Клей
9. Бетонная стяжка
10. Полиэтиленовая пленка
11. Звукоизоляционный мат TECEdrainbase
12. Плита перекрытия (черновой пол)

Комплект для монтажа сливного трапа:

- Декоративные решетки – А (опционально)
- Основа для плитки – В
- Монтажная рама – С (опционально)
- Сифон - D
- Изоляционные элементы - E (опционально)
- Звукоизоляционный мат - F (опционально)



Декоративная решетка				
A				
Наименование	„quadratum“	„drops“	„royal 2“	„rings“
Поверхность	глянцевая	глянцевая	глянцевая	глянцевая
Размер	100 x 100 мм	100 x 100 мм	100 x 100 мм	100 x 100 мм
Артикул	310 00 00	310 00 01	310 00 02	310 00 03

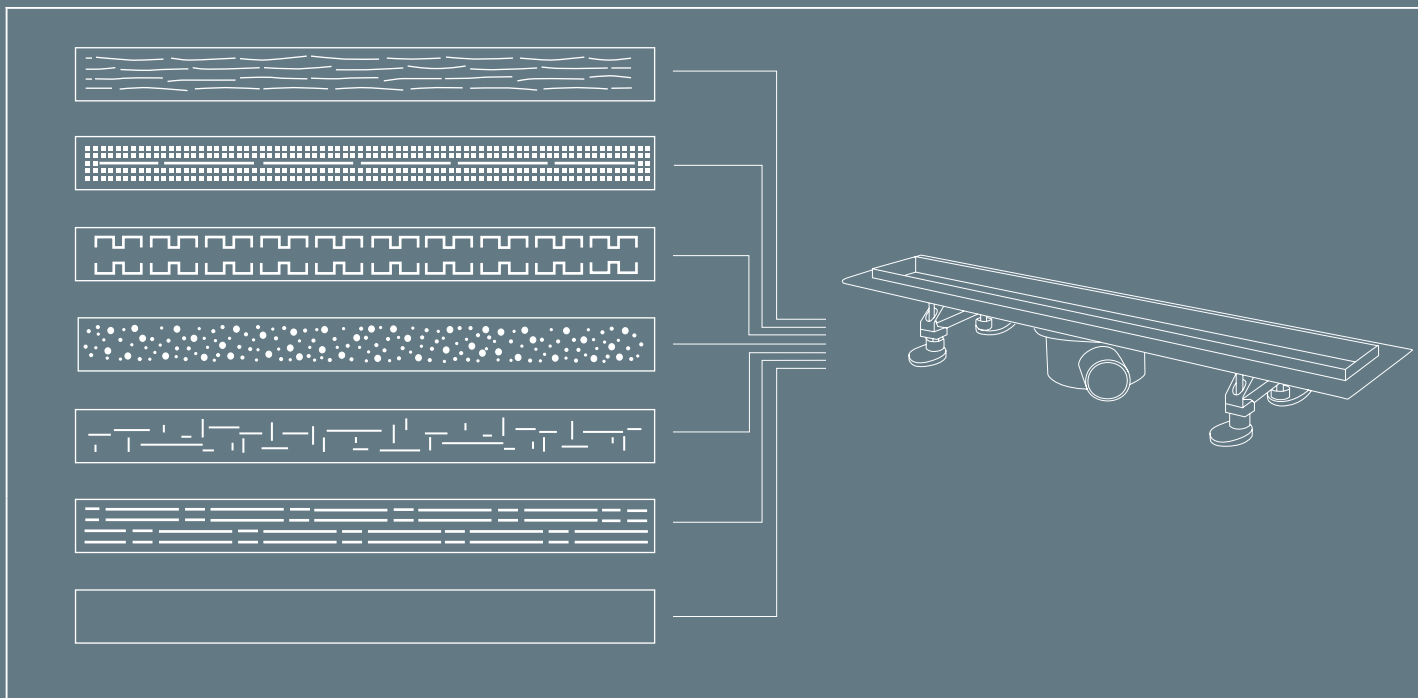
Основа для плитки	
B	
Размер	Артикул
900 x 900 x 40 мм	6 800 90
1000 x 1000 x 40 мм	6 801 00
1200 x 1200 x 40 мм	6 801 20
1200 x 900 x 40 мм	6 801 29
1500 x 1500 x 40 мм	6 801 50

Монтажная рама	
C	
Размер	Артикул
900 x 900 мм	6 810 90
1000 x 1000 мм	6 811 00
1200 x 1200 мм	6 811 20
1200 x 900 мм	6 811 29
1500 x 1500 мм	6 811 50

Сифон		
D		
Наименование	Сифон DN 50, выход вниз	Сифон DN 50, выход вбок
Пропускная способность	0,8 л/с	0,8 л/с
Артикул	6 850 00	6 850 01

Изоляционные элементы			
E			
Наименование	Лента	Элемент угловой внешний	Элемент угловой внутренний
Размер	5 м x 100 мм		
Артикул	6 860 00	6 860 01	6 860 02

Звукоизоляционный мат Drainbase	
F	
Размер	Артикул
1250 x 1250 x 6 мм	6 600 01



Дренажные каналы TECEdrainline имеют сертификат TÜV подтверждающий, что они полностью соответствуют требованиям норм немецкого промышленного стандарта DIN EN 1253.



TECE GmbH
 Hollefeldstraße 57
 D-48282 Emsdetten
 Tel. 0 25 72/9 28-0
 Fax 0 25 72/9 28-124
info@tece.de
www.tece.de

ООО „ТЕСЕ Украина“
 г. Киев, ул. Малинская, 18
 Тел.: +38(044) 450 17 24
info@tece.ua
www.tece.ua

